



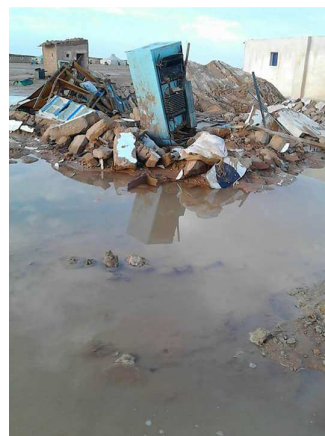
**COORDINADORA ESTATAL DE ASOCIACIONES SOLIDARIAS CON EL SÁHARA**  
Por la Descolonización y la Independencia del Sáhara

**AYUDA DE EMERGENCIA**

**ANTE LAS INUNDACIONES EN LOS CAMPAMENTOS**

Las lluvias torrenciales, acompañadas por intensas rachas de viento que azotaron los campamentos de población refugiada saharauí los días 17 y 18 de octubre han causado grandes inundaciones en todos los campamentos y muy especialmente en las wilayas de Auserd y Dajla.

Esto, ha provocado cuantiosas pérdidas que han afectado sobre todo a las ya de por sí, frágiles casas de adobe y tiendas de campaña, únicos hogares de la población saharauí. Son muchas las familias que han perdido todas sus pertenencias, incluida la pequeña reserva de alimentos de la que disponían.



Según los equipos de la **Media Luna Roja Saharauí (MLRS)** presentes sobre el terreno, algunos ciudadanos resultaron afectados aunque no hay que lamentar pérdidas humanas. Los daños y pérdidas materiales han sido considerables.

La MLRS en colaboración con las Agencias de Naciones Unidas presentes en los Campamentos de Población Refugiada Saharauí se está encargando de cuantificar las pérdidas para valorar con exactitud las necesidades más urgentes. Se ha organizado una Comisión de Urgencia compuesta por ACNUR, PAM, UNICEF, CRA (Argelia), OXFAM, CISP y la propia MLRS para prestar ayuda inmediata a los damnificados que se cuentan por cientos.





**COORDINADORA ESTATAL DE ASOCIACIONES SOLIDARIAS CON EL SÁHARA**  
Por la Descolonización y la Independencia del Sáhara

La MLRS lanza un llamamiento a los países donantes, a las organizaciones internacionales, a las ONGs, al movimiento solidario, a la sociedad civil y a todos los amigos y amigas del Pueblo Saharaui para colaborar cuanto antes, realizando donaciones para que se puedan comprar jaimas, alimentos y medicamentos, que son las necesidades más urgentes para paliar la difícil situación causada por las lluvias.

Se pueden realizar aportaciones que serán transferidas íntegramente a la Media Luna Roja Saharaui, en el siguiente nº de cuenta del Banco Sabadell:

**ES84-0081-0655-63-0001351540**



**Media Luna Roja Saharaui**